

MUSEOTAMAYO

**Superposiciones: Arte Latinoamericano
en Colecciones Mexicanas
23 MAY. 2015 — 04 OCT. 2015**

01.

LA EXPOSICIÓN

Superposiciones: Arte latinoamericano en colecciones mexicanas presenta una serie de obras que pertenecen a cuatro colecciones de arte, públicas y privadas, más importantes de arte moderno: Museo Tamayo, Museo de Arte Moderno, FEMSA y Colección Pérez Simón.

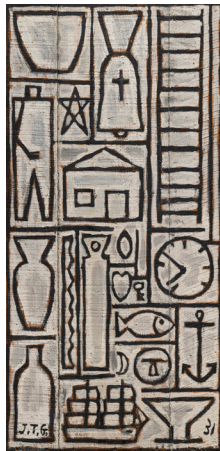
Curada por James Oles, *Superposiciones* explora los diálogos que pueden entablar 56 obras de 12 artistas latinoamericanos: Marcelo Bonevardi (Argentina), Claudio Bravo (Chile), Sergio de Camargo (Brasil), Arcangelo Ianelli (Brasil), Wifredo Lam (Cuba), Julio Le Parc (Argentina), Roberto Matta (Chile), Armando Morales (Nicaragua), Rogelio Polesello (Argentina), Omar Rayo (Colombia), Jesús Rafael Soto (Venezuela) y Joaquín Torres-García (Uruguay).

Más que un estudio histórico o un examen estricto de un estilo artístico particular, *Superposiciones* hace énfasis en las repeticiones y entrecruzamientos como una herramienta de diagnóstico de cuatro colecciones de arte. La exposición revela doce puntos en los que se superponen los criterios artísticos o personales con los que se conformaron estos acervos de arte moderno en México, ofreciendo un enfoque diferente a las formas en que generalmente se muestra, discute y entiende el “arte latinoamericano”.

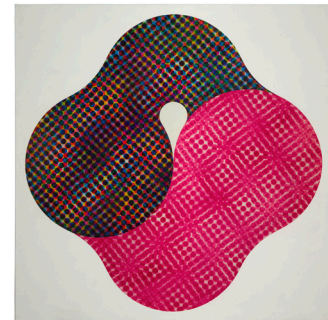


04. SELECCIÓN DE OBRA

Joaquín Torres-García
[Construcción en blanco y negro], 1931
Óleo sobre madera
Colección FEMSA



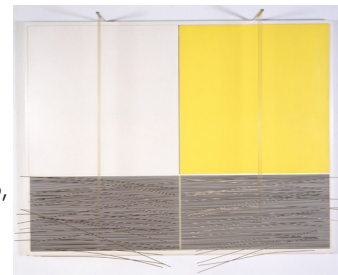
Rogelio Polesello
[Reticula], 1968
Acrílico sobre tela
Museo de Arte
Moderno
INBA-Conaculta



Wifredo Lam
[No combustible], 1950
Óleo sobre tela
Colección Pérez
Simón



Jesús Rafael Soto
[Doble relación], 1969
Mixta sobre triplay
Museo Tamayo
Arte Contemporáneo,
INBA-Conaculta



Roberto Matta
[Pecador justificado], 1952
Óleo sobre tela
Museo Tamayo
Arte Contemporáneo,
INBA-Conaculta



Marcelo Bonevardi
[Señuelo], 1972
Mixta sobre conglomerado
Museo Tamayo
Arte Contemporáneo,
INBA-Conaculta



05.

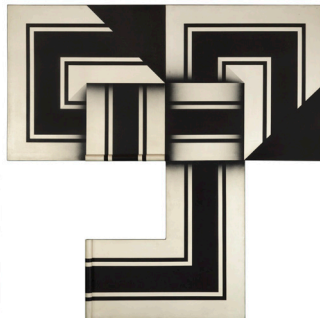
Sérgio de Camargo
[Sin título], 1973
 Mármol tallado
 Museo Tamayo
 Arte Contemporáneo,
 INBA-Conaculta



Arcangelo Ianelli
[Superposición de cuadros I], 1977
 Acrílico sobre tela
 Colección FEMSA



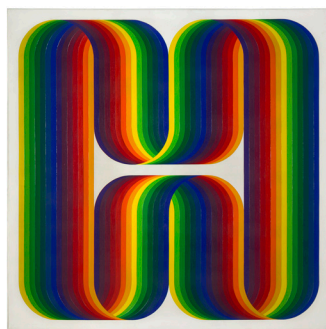
Omar Rayo
[Aquí viene la lógica, aquí viene la ausencia], 1973
 Acrílico sobre tela
 Museo de Arte
 Moderno
 INBA-Conaculta



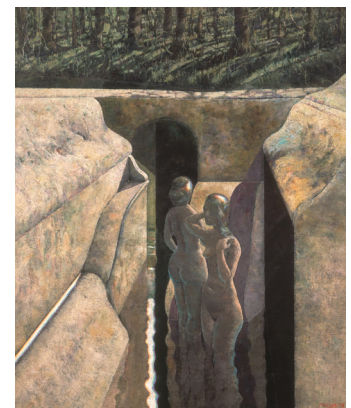
Claudio Bravo
[Hormas de sombrero], 1978
 Óleo sobre tela
 Museo Tamayo
 Arte Contemporáneo,
 INBA-Conaculta



Julio Le Parc
[Ondas 146 Núm. 1], 1974
 Acrílico sobre tela
 Museo de Arte
 Moderno
 INBA-Conaculta



Armando Morales
[Dos bañistas, canal], 1994
 Óleo y cera sobre tela
 Colección Pérez
 Simón



MT.

UBICACIÓN

Paseo de la Reforma No. 51 / esq. Gandhi
Col. Bosque de Chapultepec, Del. Miguel Hidalgo, C.P. 11580
Dentro del Bosque de Chapultepec, primera sección.

HORARIOS

Martes — Domingo 10:00 — 18:00 H T. +52(55) 4122-8200

Síguenos: #ENELTAMAYO

 MUSEO TAMAYO  @MUSEOTAMAYO  ENELTAMAYO

MUSEOTAMAYO.ORG